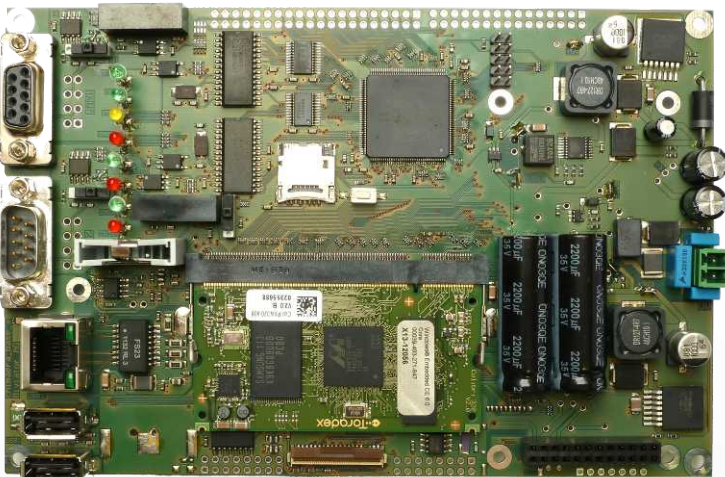


Chimæra EmbSys

Flexibles ARM Embedded System

Die **chimæra** ist als zukunftsweisendes Automatisierungssystem, durch den modularen Ansatz und den Einsatz von industriellen Standards, die ideale Lösung für komplexe Steuerungsaufgaben. Dank direkter Unterstützung durch uns, den Original Equipment Manufacturer (OEM), lassen sich kundenspezifische Sonderwünsche in Hard- und Software wirtschaftlich realisieren.



Eine konkrete Ausprägung des chimæra EmbSys



chimæra EmbSys in Handling für CTP Belichter Anlage

Hardware

- **Zentraleinheit (Modul)**
 - NVIDIA Cortex-A9 MPCore
 - Tegra2 2x1GHz (Option)
 - MARVELL ARM XScale
 - PXA320 (806 MHz) CPU
- **Speicher**
 - DDR RAM bis 512 MB
 - Flash bis 1 GB
 - microSD-Card
- **Schnittstellen**
 - Ethernet (100Mbit)
 - 2 CAN
 - 2 USB (Host)
 - RGB, DVI, HDMI (Option)
 - Resistive Touch, Audio
 - 3 Serial COM (Option)
 - 2 SPI, I2C, One Wire, Adress/DatenBus (Option)
- **Peripherie / Erweiterungsmöglichkeiten**
 - Digital IO
 - Analog IO
 - PWM, Hardwaretimer, IRQs
 - FPGA (Co-Prozessor, IPCores)
 - Powerfail, Watch Dog und RTC
- **Display**
 - 5.7" bis 15" Touchdisplay (Option)
- **Speisungen**
 - Input 24V
 - Output 1.2V, 2.5V, 3.3V, 5V

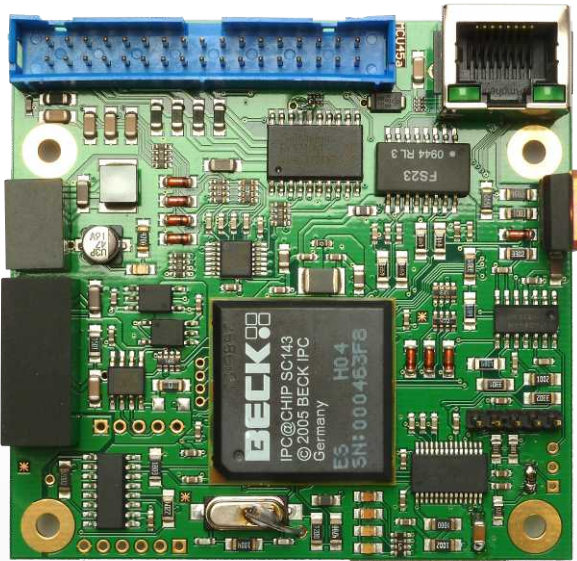
Software

- **Betriebssysteme**
 - WinCE 5, 6, 7
 - Linux, Android (Option)
- **Programmierung**
 - C, C++, C#
 - CoDeSys V3
 - Silverlight
 - Hardwareprogrammierung in VHDL
- **Server**
 - HTTP-Server
 - FTP-Server
 - Telnet-Server
 - File Server (SMB)
 - Mail Server
 - CoDeSys: OPC Server, Webserver
- **Protokolle**
 - HTTP, FTP, TCP, UDP, SMB, TELNET
 - CoDeSys: CANopen, ModbusTCP
- **Datenbanken**
 - MySQL
- **Tools**
 - Remote Display und BivTools
- **Visualisierung**
 - CoDeSys: Web-, HMI-, Target-Visualisierung

Kentaur EmbSys

Kleinst Beck IPC Embedded System

Die **Kentaur** ist ein Automatisierungssystem mit geringstem Platzbedarf. Durch konsequente Miniaturisierung ist es die ideale Lösung für Steuerungsaufgaben auf kleinstem Raum. Mit direkter Unterstützung durch uns, den Original Equipment Manufacturer (OEM), lassen sich auch kundenspezifische Sonderwünsche in Hard- und Software wirtschaftlich realisieren.



Eine konkrete Ausprägung des Kentaur



Kentaur in Gewindebohrereinheit

Hardware

- **Zentraleinheit (Modul)**
 - Beck IPC 96 MHz
- **Speicher**
 - RAM 8 MB
 - Flash bis 8 MB
 - SD-Card bis 2GB (Option)
- **Schnittstellen**
 - Ethernet (100Mbit)
 - CAN
 - USB (Option)
 - bis 4 Serial COM (Option)
 - SPI, I2C, A/D-Bus (Option)
- **Peripherie / Erweiterungsmöglichkeiten**
 - Digital IO
 - Analog IO
 - PWM
 - Co-Prozessor
 - Powerfail, Watch Dog und RTC (Option)
- **Speisungen**
 - Input 24V
 - Output 3.3V, 5V

Software

- **Betriebssysteme**
 - RTOS
- **Programmierung**
 - C, C++
 - CoDeSys V2.3
- **Server**
 - HTTP-Server
 - FTP-Server
 - Telnet-Server
 - CoDeSys: OPC Server, Webserver
- **Protokolle**
 - HTTP, FTP, TCP, UDP, TELNET
 - CoDeSys: CANopen, Modbus RTU/TCP
- **Datenbanken**
 - MySQL
- **Tools**
 - @chiptool für einfachen Zugriff
- **Visualisierung**
 - CoDeSys: Web-, HMI-Visualisierung
 - CGI

Biviator AG
 Tannackerweg 4
 CH-2572 Mörigen
 Telefon +41 (0)32 397 07 80
 Fax +41 (0)32 397 07 81
 info@biviator.ch

www.biviator.ch

Sie möchten auch eine OEM-Steuerung, welche Ihnen ihr KnowHow sichert und technisch wie auch preislich auf Ihre Bedürfnisse zugeschnitten ist?

Melden Sie sich unverbindlich bei uns.

